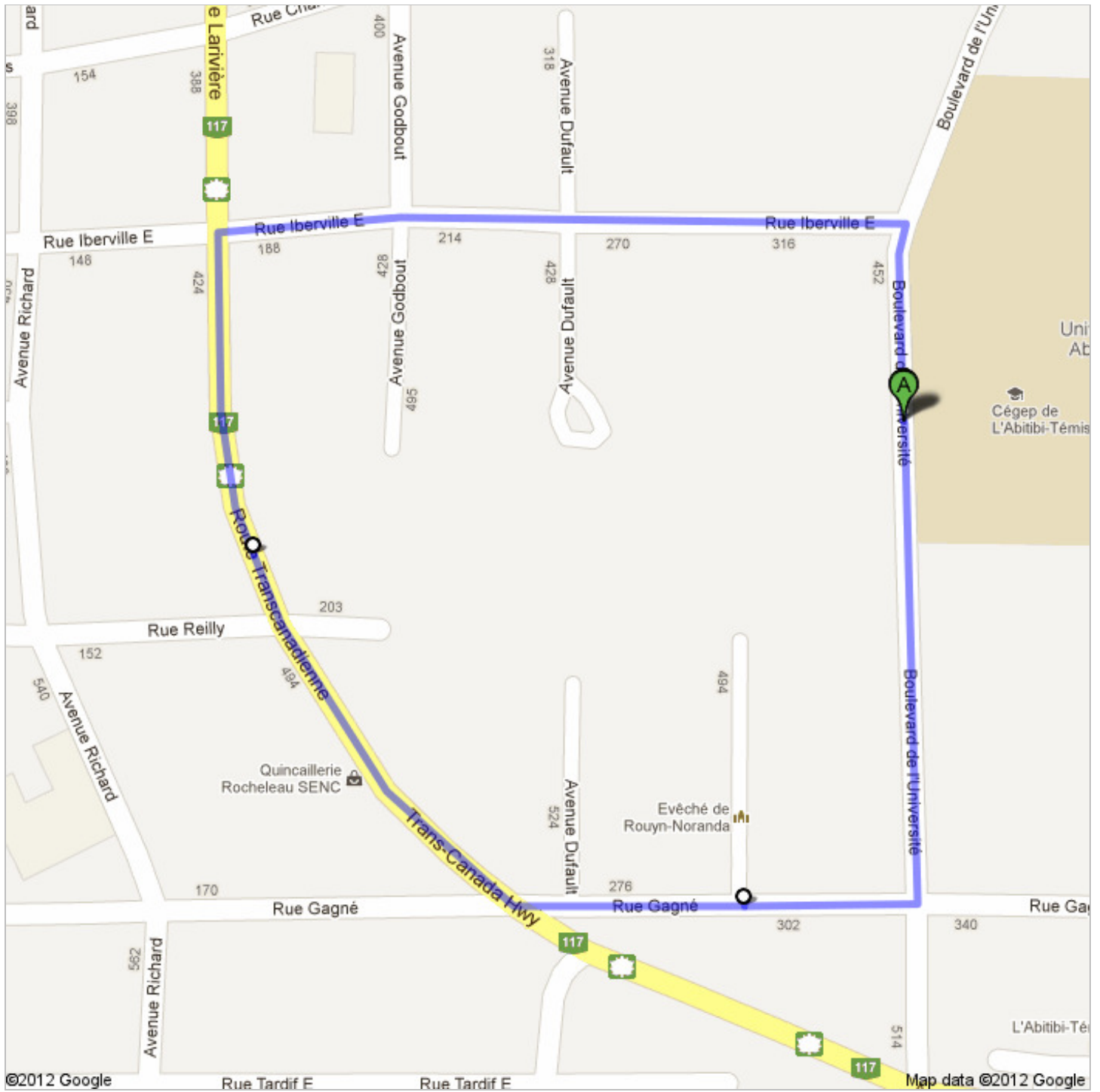




Itinéraire vers Boulevard de l'Université

1,3 km – environ 3 min

Relève - Circuit Critérium



Boulevard de l'Université

- | | |
|---|----------------|
| 1. Aller en direction sud sur Boulevard de l'Université vers Rue Gagné | 250 m |
| | Total : 250 m |
|  2. Prendre la 1re à droite, dans Rue Gagné | 210 m |
| | Total : 450 m |
|  3. Tournez légèrement à droite sur Avenue Larivière/Route Transcanadienne/QC-117 N
Environ 1 min | 400 m |
| | Total : 850 m |
|  4. Prendre la 2e à droite, dans Rue Iberville E
Environ 1 min | 350 m |
| | Total : 1,2 km |
|  5. Tournez à droite sur Boulevard de l'Université | 100 m |
| | Total : 1,3 km |

Boulevard de l'Université

Cet itinéraire est fourni à titre indicatif. Il est possible que vous deviez suivre un itinéraire différent de celui indiqué en raison de travaux, de bouchons, des conditions météorologiques, de déviations ou d'autres perturbations. Veuillez en tenir compte lors de la préparation de votre trajet. Veuillez en outre à respecter le code de la route et la signalisation sur votre trajet.

Données cartographiques ©2012 Google

Ces indications ne sont pas correctes ? Recherchez cet itinéraire sur maps.google.ca, puis cliquez sur "Signaler un problème" dans l'angle inférieur gauche.